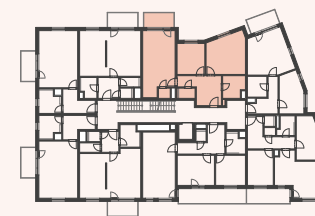


BYT BB 4.08

3 + KK | 4.NP | 84,6 m²

VH	vstupní hala	11,1 m ²
OP	obývací pokoj + kk	26,6 m ²
L1	ložnice	11,6 m ²
L2	ložnice	19,9 m ²
KO	koupelna	6,0 m ²
KM	komora	1,8 m ²
WC	WC	2,6 m ²
Čistá plocha		79,5 m²
Zastavěná plocha		5,1 m²
CELKEM		84,6 m²
BA	balkon	6,0 m ²

4.NP



situace - budova B

